



50071 - разметчик с электромотором 12V

**инструкция по
использованию
обслуживание
аксессуары
запчасти**



FOX MOTORI snc
Via Romana 7 – 42028 POVIGLIO (RE)
Italy

T. 0522-969041 / F. 0522-969044

www.foxsprayers.it
commerciale@foxsprayers.it

ОГЛАВЛЕНИЕ

ОПИСАНИЕ	№ СТР.
<ul style="list-style-type: none"> • ВАЖНАЯ ИНФОРМАЦИЯ ПЕРЕД ИСПОЛЬЗОВАНИЕМ 	3/4
<ul style="list-style-type: none"> • ТЕХНИЧЕСКИЕ ХАРАКТЕРИСТИКИ • ОСНОВНОЕ ИСПОЛЬЗОВАНИЕ • ПОСЛЕ ИСПОЛЬЗОВАНИЯ 	5/6
<ul style="list-style-type: none"> • НАСОС 415 • ОСНОВНЫЕ ХАРАКТЕРИСТИКИ • КОНТРОЛЬ РЕГУЛИРОВОЧНОГО КЛАПАНА • ЗАПУСК, ФУНКЦИОНАЛ, ВЫКЛЮЧЕНИЕ, ЗАМЕНА МАСЛА, В СЛУЧАЕ ПОЛОМКИ 	7/8
<ul style="list-style-type: none"> • НОРМЫ ИСПОЛЬЗОВАНИЯ • НАКАЧКА ВОЗДУШНОЙ КАМЕРЫ 	6
<ul style="list-style-type: none"> • СОСТАВЛЯЮЩИЕ МЕМБРАННОГО НАСОСА 415 • И УСТРАНЕНИЕ НЕИСПРАВНОСТЕЙ 	7/8
<ul style="list-style-type: none"> • НАБОР ЗАПЧАСТЕЙ ДЛЯ МЕМБРАННОГО НАСОСА 415 	9
<ul style="list-style-type: none"> • ДВИГАТЕЛЬ 12 V с. с., МОЩНОСТЬЮ 220W • МЕРЫ ПРЕДОСТОРОЖНОСТИ • ТЕХНИЧЕСКИЕ ДАННЫЕ • ОЧИСТКА МОТОРА • ЭЛЕКТРОМОТОР 	10
<ul style="list-style-type: none"> • СОСТАВЛЯЮЩИЕ РАЗМЕТЧИКА 	11/12
<ul style="list-style-type: none"> • СХЕМА СБОРКИ 	13

ХАРАКТЕРИСТИКИ	
КОД	50040
МЕМБРАННЫЙ НАСОС 415	X
ДАВЛЕНИЕ/БАР	12
ПОТОК Л/мин.	2,8
КАБЕЛЬ ПИТАНИЯ ДЛИНОЙ 1,4 М	X





ВНИМАНИЕ! ТЩАТЕЛЬНО ОЗНАКОМИТЬСЯ С НИЖЕНАПИСАННЫМ



Данное изделие нельзя утилизировать как обычный бытовой отход. Следует сдать в соответствующий пункт приемки электрического и электронного оборудования для последующей утилизации.

необходимы средства индивидуальной защиты перед началом следующих работ:
ИСПОЛЬЗОВАТЬ МАСКУ ДЛЯ ДЫХАТЕЛЬНЫХ ПУТЕЙ
ИСПОЛЬЗОВАТЬ ПЕРЧАТКИ ПРИ ПОДГОТОВКИ ЖИДКОСТЕЙ

ВНИМАНИЕ:

Запуская двигатель, удостоверьтесь в том, что ноги в обуви и отсутствует контакт с водой, а также руки абсолютно сухие.

ВНИМАНИЕ:

Рычаг разбрызгивателя (код 51044) изготовлен из пластика, имеет предохранитель, позволяющий во время работы не держать его нажатым, но тем не менее важно знать, что перед тем как завершить разбрызгивание краски, необходимо слегка приподнять данный предохранитель.

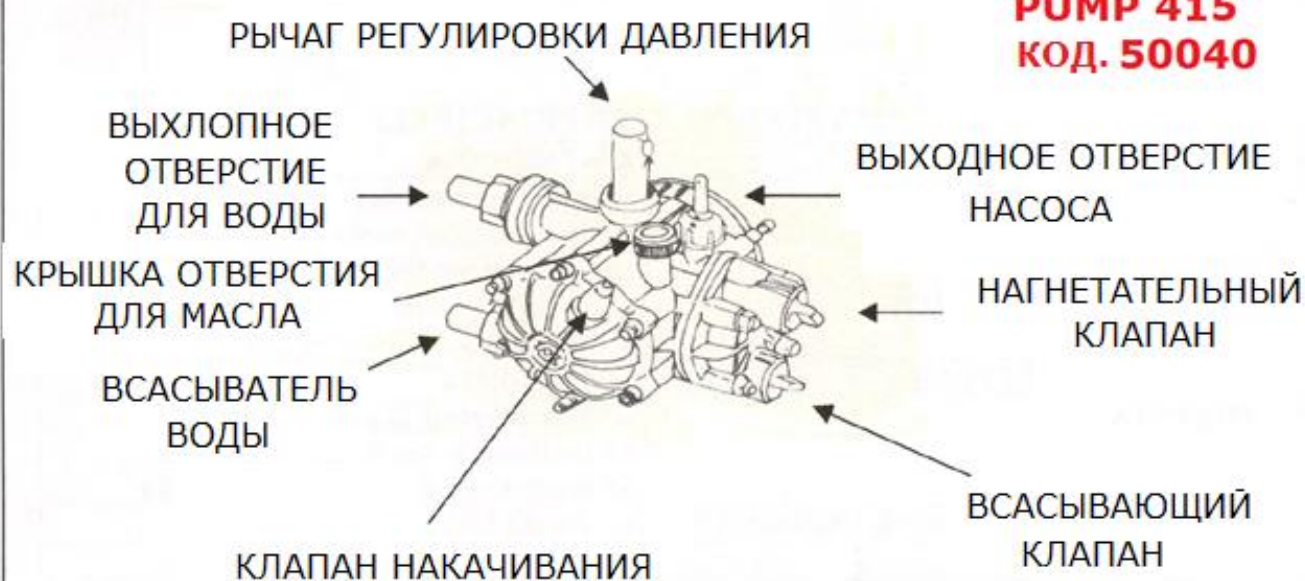
ОЧИСТКА:

После окончания работы необходимо аккуратно провести процедуру мытья бака при помощи воды и, запуская в работу насос до тех пор, пока внутренние запчасти не омоются.

Повторить операцию несколько раз.

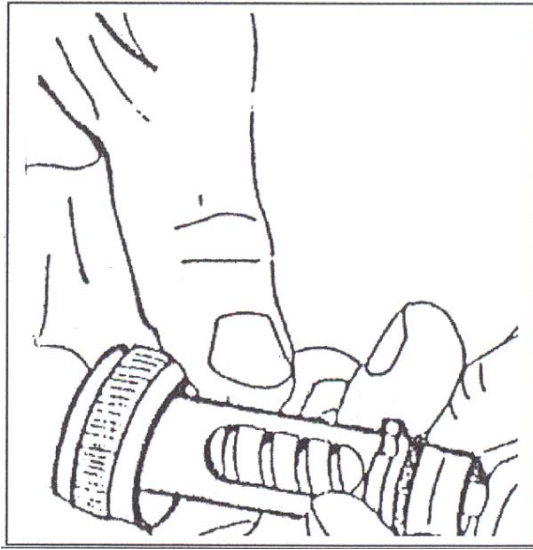
После каждого мытья необходимо проверять воздушный фильтр насоса, а также сопло.

PUMP 415
КОД. 50040



ОСНОВНЫЕ ХАРАКТЕРИСТИКИ

МЕМБРАННЫЙ НАСОС 415	МЕМБРАННЫЙ
РАБОЧЕЕ ДАВЛЕНИЕ	12 кг./см²
КЛАПАНЫ И ЗАПЧАСТИ НАСОСА	НЕРЖАВЕЮЩАЯ СТАЛЬ
ПОТОК	3,0 л/МИН
КЛАПАН РЕГУЛИРОВКИ ДАВЛЕНИЯ	АВТОМАТИЧЕСКИЙ



Если вам приходится запускать насос после долгого неиспользования, следует проконтролировать регулирующий клапан, следуя следующим инструкциям:
 -смонтировать насосный клапан, удалить металлическую защиту и удостовериться, что штифт свободно выступает наружу и что пружина не окислилась, разобрать и собрать, контролируя что монтаж произведен корректно.

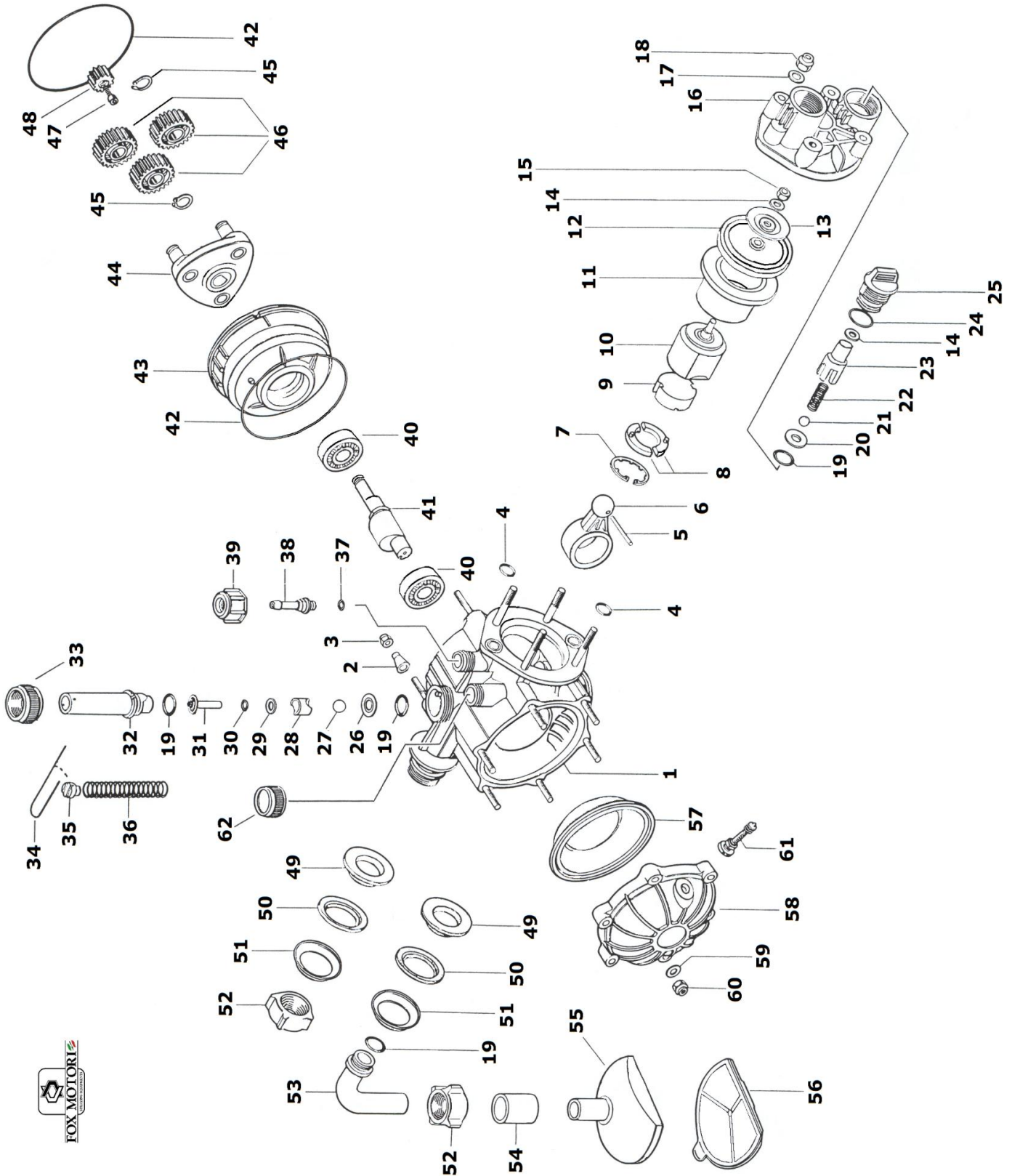
ПРЕДВАРИТЕЛЬНЫЙ КОНТРОЛЬ

А) ПЕРЕД ИСПОЛЬЗОВАНИЕМ НЕОБХОДИМО УБЕДИТЬСЯ, ЧТО ВОЗДУШНЫЙ ФИЛЬТР ЧИСТЫЙ.

В) ПРОКОНТРОЛИРОВАТЬ УРОВЕНЬ МАСЛА В ДВИГАТЕЛЕ: ОН ДОЛЖЕН БЫТЬ ЧУТЬ ЗАМЕТЕН, СМОТЯ НА НЕГО ПРИ ЗАКРЫТОЙ КРЫШКЕ.

НЕИСПРАВНОСТЬ	СПОСОБ УСТРАНЕНИЯ
НАСОС НЕ ЗАРЯЖАЕТСЯ	ПРОКОНТРОЛИРОВАТЬ ВОЗДУШНЫЙ ФИЛЬТР ПРОКОНТРОЛИРОВАТЬ ВСАСЫВАЮЩИЙ КЛАПАН ПРОКОНТРОЛИРОВАТЬ НАГНЕТАТЕЛЬНЫЙ КЛАПАН
ДАВЛЕНИЕ НАСОСА ОСТАЕТСЯ НА НУЛЕ, НАСОС ВЫПРЫСКИВАЕТ ВОДУ	ПРОМЫТЬ РЕГУЛИРУЮЩИЙ КЛАПАН
НАСОС ВЫПРЫСКИВАЕТ ВОДУ В ПРЕРЫВИСТОЙ МАНЕРЕ	ПОДКАЧАТЬ ВОЗДУШНУЮ КАМЕРУ
ПОЯВЛЕНИЕ КАПЕЛЬ ВОДЫ ПО ШВУ ВОЗДУШНОЙ КАМЕРЫ	ПОДКАЧАТЬ ВОЗДУШНУЮ КАМЕРУ

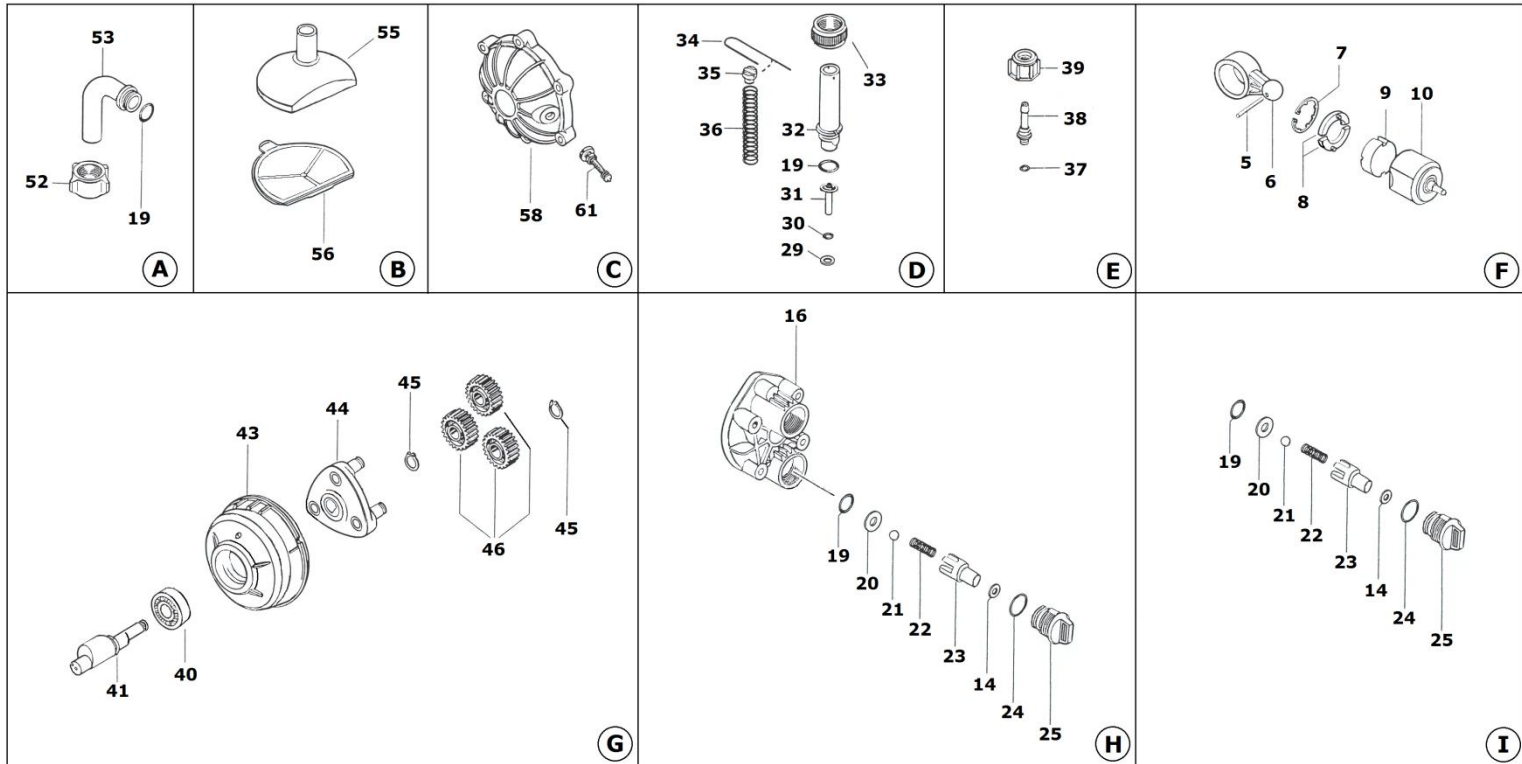
МЕМБРАННЫЙ НАСОС код 50040



N°	Код	кол-во	Описание
1	5.11.01Z	1	CORPO CON CUSCINETTO
-	5.11.01	1	CORPO
2	5.11.17	3	DISTANZIALE CORPO
3	5.13.07"	3	DADO M5 UNI 7474 BASSO
4	5.11.18	2	GUARNIZIONE OR 114
5	5.11.05	1	SPINA Ø 2,5x26 DIN 1481
6	5.11.04	1	BIELLA
7	5.11.10	1	ANELLO ARR. Ø 30 DIN 984
8	5.11.09	1	SEDE INFERIORE SNODO
9	5.11.08	1	SEDE SUPERIORE SNODO
10	5.11.07	1	PISTONE
11	5.11.11	1	CILINDRO
12	5.11.12	1	DIAFRAMMA
13	5.11.13	1	CONTRODISCO
14	5.11.14	3	RONDELLA Ø 5 INOX
15	5.11.15	1	DADO M5 UNI 5587 INOX
16	5.12.01	1	TESTA
17	5.12.09	4	RONDELLA 6.4x13x1,5 UNI 1734 Z
18	5.12.10	4	DADO M6 UNI 5587 ZNT
19	5.12.02"	5	GUARNIZIONE OR 2050
20	5.12.03	2	SEDE VALVOLA
21	5.12.04	2	SFERA 5/16 AISI 304
22	5.12.05	2	MOLLA VALVOLA Ø 0,45
23	5.12.06	2	GABBIA VALVOLA
24	5.12.07	2	GUARNIZIONE OR 2062
25	5.12.08	2	TAPPO VALVOLA
26	5.15.06	1	SEDE VALVOLA REGOLATORE
27	5.15.05	1	SFERA REGOLAT. 3/8 AISI 304
28	5.15.04	1	PROTEZIONE CAMERA VALVOLA
29	5.11.14	1	RONDELLA Ø 5 INOX
30	5.15.03V	1	GUARNIZIONE OR 2021 VITON
31	5.15.02	1	ASTA REGOLATORE
32	5.15.01	1	CORPO VALVOLA REGOLAZIONE
33	5.15.07	1	GHIERA BLOCCAGGIO CORPO
34	5.15.11	1	SIGILLO
35	5.15.10	1	PREMI MOLLA
36	5.15.09	1	MOLLA TARATA 12 ATM

37	5.15.03"	1	GUARNIZIONE OR 2021
38	5.16.06"	1	BOCCHETTONE MANDATA OTTONE
39	5.16.07"	1	GALLETTO 3/8" GAS
40	7.01.051	2	CUSCINETTO 6201
41	5.11.03	1	ALBERO ECCENTRICO
42	5.17.02	2	GUARNIZIONE OR 80x1,8
43	5.17.01	1	SCATOLA RIDUTTORE
44	5.17.05	1	PORTA SATELLITE
45	5.17.08	4	ANELLO ARR. BENZING 12 DIN 471
46	5.17.06	3	SATELLITE
47	5.17.04*	1	VITE M4x12 UNI 5931 GREZZA
48	5.17.03*	1	PIGNONE MOTORE Z12
49	5.18.03"	2	AMMORTIZZATORE ESTERNO SERBATOIO
50	5.18.02"	2	AMMORTIZZATORE INTERNO SERBATOIO
51	5.18.01P"	2	RONDELLA SAGOMATA PLASTICA
52	5.16.02"	2	GALLETTO 25x1,5
53	5.16.01"	1	BOCCHET. CURVO ASPIRAZIONE
54	5.16.03"	1	MANICOTTO
55	5.16.04"	1	CORPO FILTRO
56	5.16.05"	1	ELEMENTO FILTRANTE
57	5.13.01	1	CALOTTA CAMERA ARIA
58	5.13.02	1	COPERCHIO CAMERA ARIA
59	5.13.06	6	RONDELLA 5,3x10x1 UNI6592 Z.
60	7.01.11	6	DADO M5 65 UNI 5587 ZNT
61	5.13.03	1	VALVOLA GONFIAGGIO
62	5.11.16	1	TAPPO OLIO

НАБОР ЗАПЧАСТЕЙ ДЛЯ МЕМБРАННОГО НАСОСА 415:



фиг.	код	описание
A	51618	BOCCHETTONE CURVO ASP./SCARICO
B	51616	FILTRO ASPIRAZIONE COMPLETO
C	51310	COPERCHIO CAMERA ARIA COMPLETO 02/03
D	51516	VALVOLA REGOLAZIONE 12 ATM COMPLETA F320
E	51620	BOCCHETTONE Ø 6 + GHIERA
F	51107Z	PISTONE-BIELLA PREMONTATO
G	51705Z	RIDUTTORE COMPLETO
H	51211	TESTA COMPLETA
I	52901	KIT VALVOLA ASPIRAZIONE/MANDATA 415
	52904	KIT OR
	52904V	KIT OR VITON
	53108	OLIO 220 cc IDRAULICO "TIPO SAE 20"

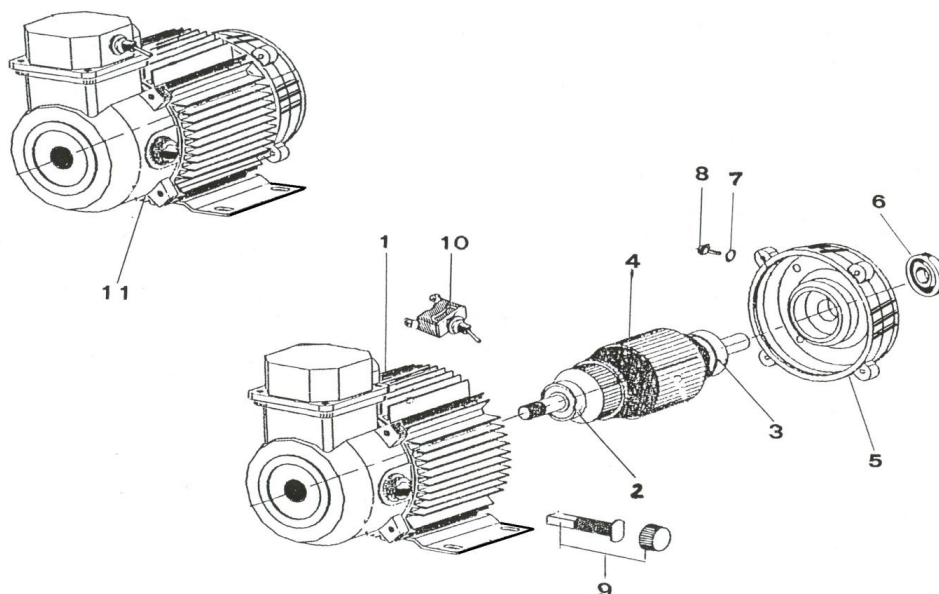
СОСТАВЛЯЮЩИЕ ДВИГАТЕЛЯ 12 V с. с., МОЩНОСТЬЮ 220W

МЕРЫ ПРЕДОСТОРОЖНОСТИ

В данной инструкции приведены рекомендации для корректного использования двигателя, придерживаясь которых, гарантирована исправная работа машины.

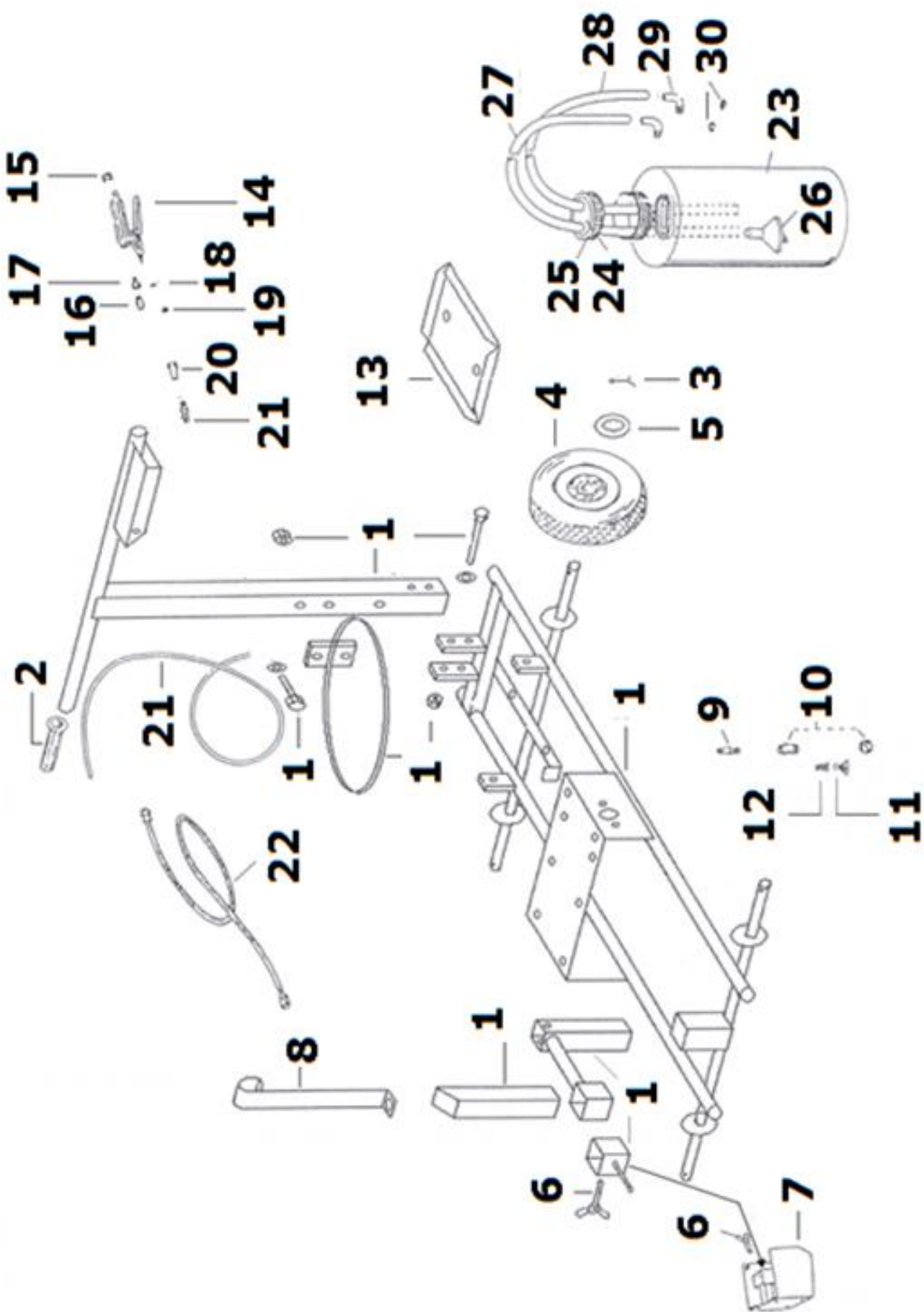
ТЕХНИЧЕСКИЕ ДАННЫЕ

Основные технические данные приведены на номерной этикетке двигателя.



фиг.	код	описание
1	52051 A	CARCASSA + STATORE H 63 12V
2	52053 .1	CUSCINETTO 6201 ZZ
3	52053	CUSCINETTO 6202 ZZ
4	52011	ALBERO + ROTORE
5	52022	FLANGIA H 63 12V
6	52055	ANELLO DI TENUTA 12x24x7
7	52054	GUARNIZIONE OR 2015
8	70308	VITE M4x8 UNI 6107
9	52004 .T	SPAZZOLA COMPLETA
10	52013	INTERRUTTORE UNIPOLARE 16A
11	52091	MOTORE COMPLETO H 63 12V

СОСТАВЛЯЮЩИЕ РАЗМЕТЧИКА:



фиг .	код	описание	кол -во	фи г.	код	описание	кол -во
1	51857	TELAIO TRACCIALINEE OS10 - 40	1	30	51879	TAPPO 3/8 F	1
4	70391	DADO AUTOFREN. DIN 982 (solo 2t)	4	31	51880	RIDUZIONE 1/8 M . 3/8 F	1
6	51080C	MANOPOLA BP Ø 25/27	1	32	51619	NIPPO 3/8" PLASTICA	1
8	51835	VITE M6x20 UNI 5739 ZINCATA (solo 2t)	4	33	51202	GUARNIZIONE OR 2050	1
9	51209	RONDELLA 6.4x13x1,5 UNI 1734 Z. (solo 2t)	4	34	51022	SEDE SPILLO	1
10	51210	DADO M6 UNI 5587 ZNT (solo 2t)	4	35	51023.1	RACCORDO FEMMINA 1/4"	1
11	51808	TELAIO F7 -415 (solo 2t)	1	43	52294	TUBO NYLON Ø 6x8 x 1,9 mt.	1
12	51809	PANNELLO (solo 2t)	1	48	51045	TUBO MANDATA Mt. 1,5	1
13	70955	SERBATOIO MISCELA F7-415 (solo 2t)	1	49	51873	SERBATOIO Lt. 20 OS10	1
14	53012	VITE M4x20 DIN 7988 (solo 2t)	4	50	51874	TAPPO SERBATOIO Lt. 20 OS 10	1
15	70649	RONDELLA VENT. Ø 4 DIN 6798V (solo 2t)	4	51	51874A	GHIERA SERBATOIO Lt. 20 OS 10	1
16	51840	COPIGLIA	4	52	51616	FILTRO ASPIRAZIONE COMPLETO	1
17	51890	RUOTA PNEUMATICA	4	53	52290	TUBO ASPIRAZIONE Mt. 1.30	1
18	51841	RONDELLA	4	54	52291	TUBO SCARICO Mt. 1.20	1
19	53028	VITE AD ALETTE	3	55	51601	BOCCHETTONE CURVO ASPIRAZ.	2
21	530291	SCHERMO COMPLETO	1	56	51602	GALLETTO 25X1,5	2
22	53027	SUPPORTO SPRUZZATORE	1	57	52285	FASCIETTA Ø 16/24	2
23	52218	RACCORDO RAPIDO X TUBO Ø 6x8	2	58	518114	SUPPORTO SERBAT. Lt. 38 OS 40	1
24	51047	P/UGELLO UNIFICATO COMPLETO	1	59	51892	SERBATOIO Lt. 38 OS40	1
25	510721	UGELLO INOX 6501	1	60	51911	COLLARE SERBAT. Lt. 38 OS 40	1
26	51085	FILTRO ANTIG. 100 Mesh 0,7 Bar	1	61	51891	TAPPO SERBATOIO Lt. 38 OS 40	1
27	51881	PIASTRA SUPP. BATT. OS 10 EDC	1	62	51891A	GHIERA SERBATOIO Lt. 38 OS 40	1
29	51043.2	RUBINETTO LANCIA COMPLETO	1	63	////	ЗАПЧАСТЬ СНЯТА С ПРОИЗВОДСТВА	1

СХЕМА СБОРКИ РАЗМЕТЧИКА:



A



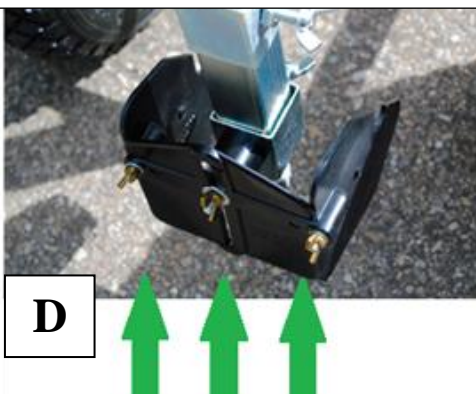
B

СБОРКА РАЗМЕТЧИКА:

- ЗАВИНТИТЬ БОЛТЫ НА ОСНОВНОЙ ЧАСТИ КАРКАСА КАК НА ФОТО (A)
- ЗАВИНТИТЬ БОЛТЫ НА НИЖНЕЙ ЧАСТИ КАРКАСА КАК НА ФОТО (B)



C



D

СБОРКА ЗАЩИТНОЙ ЧАСТИ РАЗБРЫЗГИВАТЕЛЯ:

- ОТРЕГУЛИРОВАТЬ ВЫСОТУ, ПРОКРУТИВ В
НУЖНОМ НАПРАВЛЕНИИ 2 БОЛТА КАК НА
ФОТО (C)
- ОТРЕГУЛИРОВАТЬ ШИРИНУ, ПРОКРУТИВ В
НУЖНОМ НАПРАВЛЕНИИ 3 БОЛТА КАК НА
ФОТО (D)

